



EFT

Billerbeck



SPIRALFÖRDERUNG

ZUBEHÖR



Ewering Farm Technology GmbH & Co. KG

Hamern 22

48727 Billerbeck

+49 176 8783718

info@eft-billerbeck.de

www.eft-billerbeck.de

Amtsgericht Coesfeld HRA9658

Umsatzsteuer ID: DE359207645



Qualität, Individuelle Planung und schnelle Verfügbarkeit stehen bei uns an erster Stelle. Jedes Land, jeder Landwirt und jede Farm ist anders, also planen wir Ihren Vorgaben entsprechend „IHRE“ Anlage.



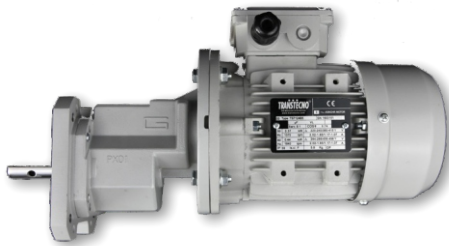
EFT
Billerbeck

Katalog 2024

Spiralförderung

Basiskomponenten.....	S. 4
Zubehör	S. 17
Ersatzteile	S. 19

Basiskomponenten



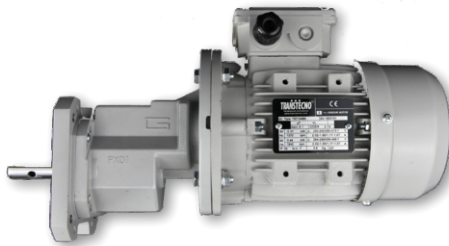
U20003-T

Getriebemotor 0,37 kW

PX 01 3.93 FQ1 P71 B5 O57

- Hohlwelle: 14 mm
- Ausgangswelle: 19 mm
- Lochmaß in der Welle: 6,5 mm
- 0,37 kW 4p 3ph T1, TS7124
- 50 Hz: 230/400 Volt, 1400 rpm
- 60 Hz: 277/480 Volt, 1750 rpm
- Wellenaußenmaß: 14 mm

VPE: 1 Stk.



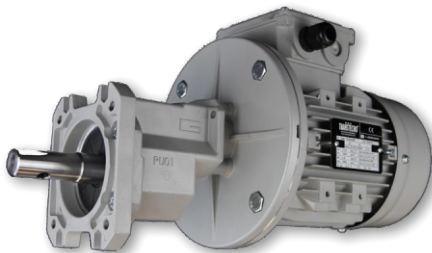
U20004-T

Getriebemotor 0,55 kW

PX 01 3.93 FQ1 P71 B5 O1

- Hohlwelle: 14 mm
- Ausgangswelle: 22 mm
- Lochmaß in der Welle: 8,5 mm
- 0,55 kW 4p 3ph T1, TS7134
- 50 Hz: 230/400 Volt, 1400 rpm
- 60 Hz: 277/480 Volt, 1750 rpm
- Wellenaußenmaß: 14 mm

VPE: 1 Stk.



U20005-T

Getriebemotor 0,75 kW

PU 01 3.93 FQ1 P80 B5 O1

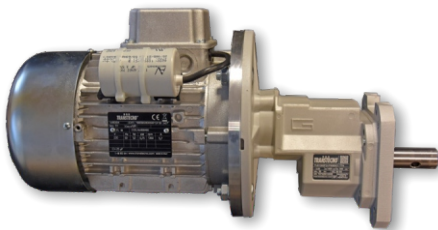
- Hohlwelle: 19 mm
- Ausgangswelle: 22 mm
- Lochmaß in der Welle: 8,5 mm
- 0,75 kW B5 4p 3ph T1, TS8024
- 50 Hz: 230/400 Volt, 1400 rpm
- 60 Hz: 277/480 Volt, 1750 rpm
- Wellenaußenmaß: 19 mm

VPE: 1 Stk.

U20005-T-I-4,75wie 20005-T, Übersetzung jedoch 4,75

U20005-T-I-5,70wie 20005-T, Übersetzung jedoch 5,70

Basiskomponenten



U20005-T 1PH

Getriebemotor 0,75 kW

PU 01 3.93 FQ1 P80 B5 O1

- Hohlwelle: 19 mm
- Ausgangswelle: 22 mm
- Lochmaß in der Welle: 8,5 mm
- 0,75 kW B5 IP55
- 1- Phase
- Anlauf- und Betriebskondensator
- 1415 rpm
- 50 Hz: 220/240 Volt
- 60 Hz: 220/276 Volt

VPE: 1 Stk.



U20010-T + U20015-T

Getriebemotor

PU 01 3,93 FQ1 P90 B5 O1

- Hohlwelle: 24 mm
- Ausgangswelle: 22 mm
- Lochmaß in der Welle: 8,5 mm
- 50 Hz: 230/400 Volt, 1400 rpm
- 60 Hz: 276/477 Volt, 1680 rpm
- Wellenaußenmaß: 24 mm

VPE: 1 Stk.

U20010-T.....1,1 kW TS 90S4 B5 4p 3ph T1

U20015-T.....1,5 kW 90L14 B5 4p 3pH T1



U20019 bis U20021

Fütterungssteuerung für Spirale

Motorschaltkasten bestehend aus:

- Motorschutzrelais
- Hand - 0 Schalter
- Reset-Funktion
- Anschluss für 1 Sensor
- und Sicherheitsschalter

VPE: 1 Stk.

U20019.. Motorschaltkasten 0,37 kW (1,0 - 1,6 A), für Motor 0,37 kW

U20020.. Motorschaltkasten 0,75 kW (1,6 - 2,4 A), für Motor 0,75 kW

U20021.. Motorschaltkasten 1,1 kW (2,5 - 4 A), für Motor 1,1 kW und 1,5 kW

Basiskomponenten



U20022

Motorschaltkasten, Tandem

für 2 Spiralen in einem Gehäuse, für 2x 0,75 kW Motoren

bestehend aus:

- 1x Kunststoffgehäuse mit Montageplatte
- 8x Kabeleinführung
- 2x Schütz mit Motorschutzrelais
- 1x 0-1-Schalter
- Motoranschluss direkt am Motorschutzrelais
- ohne Laufzeitbegrenzung, Stör- und Betriebsmeldung, Zeitschaltuhr

VPE: 1 Stk.



U20023 + U20024

Fütterungssteuerung für Spirale

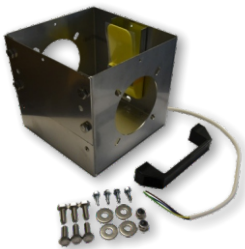
Motorschaltkasten bestehend aus:

- Motorschutzrelais
- Handschalter 1-EIN / 0-AUS
- Taster für manuellen Start
- Resetfunktion
- Anschluss für 1 Sensor und Sicherheitsschalter

VPE: 1 Stk.

U20023.....für Motor 1,1 kW und 1,5 kW (2,5-4 A)

U20024.....für Motor 2,2 kW (4,32 - 5,7 A)



U20035-A2

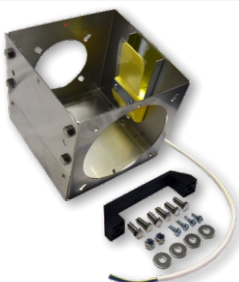
Kontrolleinheit, kompl. genietet, A2

inkl. Sicherheitsendschalter

- ohne Ablauf
- ohne Rohranschluss
- mit Schrauben

VPE: 1 Stk.

U20035-A2-OS..... : ohne Sicherheitsendschalter



U20035-A2-127er

Kontrolleinheit 127er, kompl. genietet, A2

inkl. Sicherheitsendschalter

- ohne Ablauf
- ohne Rohranschluss
- mit Schrauben

VPE: 1 Stk.

U20035-A2-127er-OS: ohne Sicherheitsendschalter

Ewering Farm Technology GmbH & Co. KG

Hamern 22
48727 Billerbeck
+49 176 8783718

info@eft-billerbeck.de
www.eft-billerbeck.de

Amtsgericht Coesfeld HRA9658
Umsatzsteuer ID: DE359207645



Basiskomponenten



U70075 bis U70078

Ablauftrichter V.V.M

Ø 75 mm

- U70075.....Farbe: blau; VPE: 54 Stk.
U70076.....Farbe: rot; VPE: 54 Stk.
U70077.....Farbe: transparent; VPE: 54 Stk.
U70078.....Farbe: grün; VPE: 42 Stk.



U70071

Ablauftrichter V.V.M

für Kontrolleinheit 20035-A2

- Ø 75 mm
- Material: Edelstahl

VPE: 1 Stk.

U70071-Sensor wie U7071, jedoch mit Sensoröffnung



U70079

Ablauftrichter V.V.M

für Kontrolleinheit 20035-A2

- Ø 101,6 mm außen
- Material: Edelstahl

VPE: 1 Stk.

70079-Sensor wie 70079, jedoch mit Sensoröffnung



U20065 bis U20067

Rohranschlusssatz für 56er Spirale

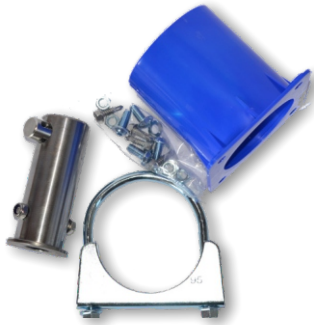
inkl. Rohranschluss, Motoranschluss

- Rohrschelle und Befestigungsschrauben
- Motoraufnahme 19 mm + 22 mm

VPE: 1 Stk.

- U20065.....Flansch blau
U20066.....Flansch rot
U20067.....Flansch Edelstahl

Basiskomponenten



U20075 bis U20078

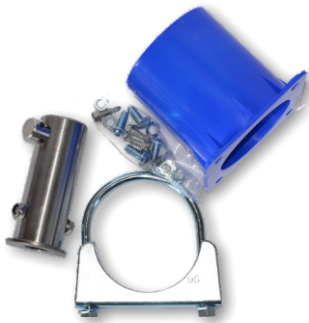
Rohranschlusssatz für 75er Spirale

inkl. Rohranschluss, Motoranschluss

- Rohrschelle und Befestigungsschrauben
- Motoraufnahme 22 mm

VPE: 1 Stk.

U20075.....Flansch blau
 U20077.....Flansch rot
 U20078.....Flansch Edelstahl



U20080 bis U20083

Rohranschlusssatz für 89/90er Spirale

inkl. Rohranschluss, Motoranschluss

- Rohrschelle und Befestigungsschrauben
- Motoraufnahme 22 mm

VPE: 1 Stk.

U20080.....Flansch blau
 U20082.....Flansch rot
 U20083.....Flansch Edelstahl



U20092

Rohranschlusssatz für 127er Spirale

inkl. Rohranschluss, Motoranschluss

- Rohrschelle und Befestigungsschrauben
- Motoraufnahme 22 mm
- Material: Edelstahl

VPE: 1 Stk.



U20533

Übergabe V2A, Spirale

quadratisch auf rund

VPE: 1 Stk.



Basiskomponenten



U20533-Sensor

Übergabe V2A, Spirale

quadratisch auf rund; mit Öffnung für Sensor

VPE: 1 Stk.



U20534

Deckel V2A mit Ø 150 mm Rohrstutzen

für Spiralkasten

VPE: 1 Stk.



U20530

Spannring 2 mm

- 2 tlg., verzinkt
- Ø 150 mm

VPE: 4 Stk.



U20998

Siloadapter, stufenlos einstellbar 0° - 45°

mit Schieberführung und Schieber

- Ø 440 mm innen, 560 mm außen
- Material: GFK, Edelstahl
- Farbe: blau

VPE: 1 Stk.



U20997

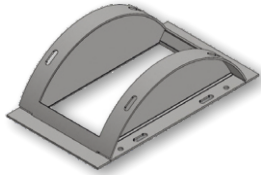
Siloadapter, stufenlos einstellbar

- Ø 440 mm innen, 560 mm außen
- Material: GFK
- Farbe: blau

VPE: 1 Stk.



Basiskomponenten



U20999

Übergangsstück

für Siloadapter, stufenlos einstellbar

- Material: Edelstahl

VPE: 1 Stk.



U20030

Flanschring für Siloadapter

- Flansch Außen-ø: 560 mm
- Ring Außen-ø: 420 mm
- verzinkt

VPE: 1 Stk.



U21000 bis U21013

Siloadapter Ø 440 mm Außen-Ø

- U21000Farbe: blau
- U21005Farbe: rot
- U21010Farbe: schwarz
- U21012Farbe: transparent
- U21013Farbe: grün

VPE: 20 Stk.



U21014

Hosenstück für Polyestersilo

- 15° Neigung
- Material: GFK
- Farbe: schwarz

VPE: 1 Stk.



U21015 bis U21027

Übergangssatz mit Schieber

inkl. Schraubensatz, 0° oder 30°

- Material: Edelstahl

VPE: 20 Stk.

- U21015Farbe: blau
- U21020Farbe: schwarz
- U21025Farbe: rot
- U21027Farbe: grün

Aufpreis 2-geteilter Schieber



Basiskomponenten



U21031 bis U21051

Aufnahmetrichter

mit einem Endlager, Kugellager

- Material: Edelstahl

VPE: 1 Stk.

U21031.....für 56er Spirale
U21041.....für 75er Spirale
U21046.....für 89er Spirale
U21051.....für 127er Spirale



U21031 bis U21052

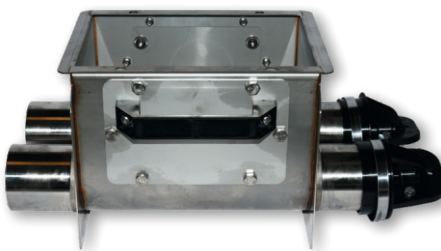
Aufnahmetrichter

Durchgangskasten; ohne Endlager

- Material: Edelstahl

VPE: 1 Stk.

U21031.....für 56er Spirale
U21042.....für 75er Spirale
U21047.....für 89er Spirale
U21052.....für 127er Sprale



U21056 bis U21071

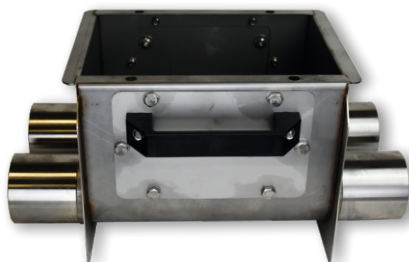
Doppelaufnahmetrichter

mit zwei Endlagern, Kugellager

- Material: Edelstahl

VPE: 1 Stk.

U21056.....für 56er Spirale
U21066.....für 75er Spirale
U21071.....für 89er Spirale



U21057 bis U21072

Doppelaufnahmetrichter

ohne Endlager

- Material: Edelstahl

VPE: 1 Stk.

U21057.....für 56er Spirale
U21067.....für 75er Spirale
U21072.....für 89er Spirale

Aufpreis für 2-geteilte Ausführung

Basiskomponenten



U20510-3PH

Übergabeeinheit Ø 75 mm Spirale

bestehend aus:

- Motor 0,75 kW 3ph (20005-T 3ph)
- Rohranschluss (20078)
- Sensor VC12RT2410M (12005-24V)
- Kontrolleinheit A2 (20035-A2)
- Aufnahmetrichter 75 mm (21041-Sensor)
- Übergabe V2A eckig auf rund (20533)
- Deckel m. Rohrstutzen ø = 150 mm (20534)
- Spannring (20530)
- Kabelverschraubung (12010)

VPE: 1 Stk.

Auch für 56 mm, 89 mm und 127 mm Spiralen erhältlich.



U21130

Rührkugel ø 80 mm

- Material: Gusseisen

VPE: 1 Stk.



U21131

Rüttler

- Material: Gusseisen

VPE: 1 Stk.



Basiskomponenten



U22005

Förderspirale 55er

- Außen-ø: 38,35 mm
- Innen-ø: 22,35 mm
- Schritt: 31,50 mm
- Material 8 x 3,85 mm

VPE: 100 mtr.



U22015

Förderspirale 75er

- Außen-ø: 60,58 mm
- Innen-ø: 36,58 mm
- Schritt: 41,4 mm
- Material 12 x 4,00 mm

VPE: 100 mtr.

U22015.....VPE 100 mtr.

U22015-61mtr ..VPE 61mtr



U22020

Förderspirale 89er

- Außen-ø: 68,50 mm
- Innen-ø: 44,50 mm
- Schritt: 50,00 mm
- Material 12 x 4,00 mm

VPE: 100 mtr.



U22025

Förderspirale 125er

- Außen-ø: 95,00 mm
- Innen-ø: 67,00 mm
- Schritt: 66,00 mm
- Material 14 x 5,20 mm

VPE: 100 mtr.

Basiskomponenten



U23000 bis U23015

Flex-Auger-Rohr mit Klemmschlitz

- Länge: 3.000 mm
- Farbe: weiß

U23000	Rohr 56 x 2,5 mm; VPE: 75 Stk.
U23005	Rohr 75 x 3,25 mm; VPE: 50 Stk.
U23010	Rohr 89 x 3,5 mm; VPE: 50 Stk.
U23015	Rohr 127 x 5,0 mm; VPE: 40 Stk.



U23040 bis U23055

Flex-Auger-Rohrbogen 45°

- mit Klemmschlitz
- Farbe: weiß

U23040	56 x 2,5 mm, Länge: 1.230 mm, VPE: 75 Stk.
U23041	60 x 3,3 mm, Länge: 1.230 mm, VPE: 65 Stk.
U23045	75 x 4,0 mm, Länge: 1.280 mm, VPE: 70 Stk.
U23050	89 x 4,25 mm, Länge: 1.320 mm, VPE: 70 Stk.
U23055	127 x 5,0 mm, Länge: 1.440 mm, VPE: 30 Stk.



U23046 bis U23052

Flex-Auger-Rohrbogen PE

- ohne Muffe
- Farbe: weiß

VPE: 70 Stk.

U23046	75 x 4,0 mm, Länge: 1.280 mm - 40°
U23052	89 x 3,25 mm, Länge: 1.326 mm - 37°



U23111 bis U23116

Metallmuffe 4-Loch

verzinkt

VPE: 1 Stk.

U23111	Ø 75 mm
U23116	Ø 89 mm



Basiskomponenten



U23100 bis U23120

Flexrohrverbinder

- Kupplung
- Material: PVC

U23100.....	Ø 56 mm, VPE: 100 Stk.
U23110.....	Ø 75 mm, VPE: 126 Stk.
U23115.....	Ø 89 mm, VPE: 96 Stk.
U23120.....	Ø 127 mm, VPE: 10 Stk.



U23205 bis U23225

Rohrbügelschelle

- für Flex-Auger-Rohr
- verzinkt

U23205.....	ø 62 mm für Flex-Auger-Rohr 56 mm, VPE: 150 Stk.
U23210.....	ø 70 mm für Flex-Auger-Rohr 60 mm, VPE: 100 Stk.
U23215.....	ø 82 mm für Flex-Auger-Rohr 75 mm, VPE: 100 Stk.
U23220.....	ø 97 mm für Flex-Auger-Rohr 89 mm, VPE: 80 Stk.
U23225.....	ø 138 mm für Flex-Auger-Rohr 127 mm, VPE: 50 Stk.



U24000 bis U24020

Auslauf für Spirale

- mit Absperrschieber
- Farbe: rot

U24000.....	Auslauf für 56er Spirale; VPE: 50 Stk. dazu passende Fallrohre: 25005, 25105, 25235
U24005.....	Auslauf für 60er Spirale; VPE: 50 Stk. dazu passende Fallrohre: 25005, 25105, 25235
U24010.....	Auslauf für 75er Spirale; VPE: 50 Stk. dazu passende Fallrohre: 25010, 25120, 25250
U24015.....	Auslauf für 89/90er Spirale; VPE: 50 Stk. dazu passende Fallrohre: 25015, 25125, 25255
U24020.....	Auslauf für 127er Spirale; VPE: 30 Stk. dazu passende Fallrohre: 25020, 25130, 25260



U24025 + U24030

Auslauf für Spirale

- mit Absperrschieber
- Farbe: schwarz

VPE: 1 Stk.

U24025.....	für 75er Spirale
U24030.....	für 89er Spirale

Basiskomponenten

U25005 bis U25020

Transparentes Teleskoprohr

für Trockenfütterung

- mit Rohrfeststeller 2 x 1 mtr.



U25005.....	Fallrohr 60 mm, Teleskoprohr 65 mm, VPE: 130 Stk.
U25010.....	Fallrohr 70 mm, Teleskoprohr 75 mm, VPE: 120 Stk.
U25015.....	Fallrohr 75 mm, Teleskoprohr 80 mm, VPE: 100 Stk.
U25020.....	Fallrohr 80 mm, Teleskoprohr 85 mm, VPE: 90 Stk.

U25100 bis U25135

Transparentes Fallrohr lose

für Trockenfütterung

- 1 x 1 Meter



U25100	Ø 58 mm, VPE: 130 Stk.
U25105	Ø 60 mm, VPE: 289 Stk.
U25115	Ø 65 mm, VPE: 233 Stk.
U25120	Ø 70 mm, VPE: 210 Stk.
U25125	Ø 75 mm, VPE: 189 Stk.
U25130	Ø 80 mm, VPE: 162 Stk.
U25135	Ø 85 mm, VPE: 144 Stk.

U25235 bis U25265

Transparentes Fallrohr lose

für Trockenfütterung

- 1 x 3 Meter



U25235.....	Ø 60 mm, VPE: 100 Stk.
U25245.....	Ø 65 mm, VPE: 100 Stk.
U25250.....	Ø 70 mm, VPE: 100 Stk.
U25255.....	Ø 75 mm, VPE: 100 Stk.
U25260.....	Ø 80 mm, VPE: 100 Stk.
U25265.....	Ø 85 mm, VPE: 80 Stk.

Zubehör



U26000

Deckenhaken, verzinkt

- Gewinde: 7 mm
- Gewindelänge: 45 mm
- Gesamtlänge: 120/160 mm
- Hakendurchmesser: 24 mm

VPE: 100 Stk.

26000-160Material: Edelstahl



U26002

Schraubhaken Ø 6 mm

- Länge: 100 mm
- Material: Edelstahl

VPE: 100 Stk.



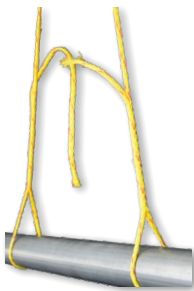
U26006 + U26008

Kette

langgliedrig 3 mm

U26006.....Material: verzinkt; gem. DIN 5685B; VPE: 30 mtr.

U26008.....Material: V2A; gem. DIN 5685B; VPE: 100 mtr.



U26009

Die Alternative zur Kette:

Nylonseil Ø 6 mm

für Abhängung der Kettenförderanlage

- verrottungsfest, belastbar

VPE: 200 mtr.



U10180

Drahtseilklemme

- für Seil bis 4 mm Stärke
- Material: V2A

VPE: 50 Stk.

Zubehör



U29353-R

Drahtseilklemme

- für Seil bis 5 mm Stärke
- Material: verzinkt

VPE: 50 Stk.



U26010 + U26011

S-Haken 3 mm

- Eisen verzinkt
- symmetrisch

VPE: 100 Stk.

U26010.....Material: Eisen verzinkt
U26011.....Material: V4A



Ersatzteile



U20003-TM

Motor 0,37 kW

- 0,37 kW 4p 3ph T1, TS7124
- 50 Hz: 230/400 Volt, 1400 rpm
- 60 Hz: 277/480 Volt, 1750 rpm
- Wellenaußenmaß: 14 mm

VPE: 1 Stk.



U20004-TM

Motor 0,55 kW

- 0,55 kW 4p 3ph T1, TS7134
- 50 Hz: 230/400 Volt, 1400 rpm
- 60 Hz: 277/480 Volt, 1750 rpm
- Wellenaußenmaß: 14 mm

VPE: 1 Stk.



U20005-TM

Motor 0,75 kW

- 0,75 kW B5 4p 3ph T1, TS8024
- 50 Hz: 230/400 Volt, 1400 rpm
- 60 Hz: 277/480 Volt, 1750 rpm
- Wellenaußenmaß: 19 mm

VPE: 1 Stk

20005-TM-1PH: wie 20005-TM, jedoch mit 1 Phase



U20010-TM

Motor 1,1 kW

- 1,1 kW TS 90S4 B5 4p 3ph T1
- 50 Hz: 230/400 Volt, 1400 rpm
- 60 Hz: 276/477 Volt, 1680 rpm
- Wellenaußenmaß: 24 mm

VPE: 1 Stk.



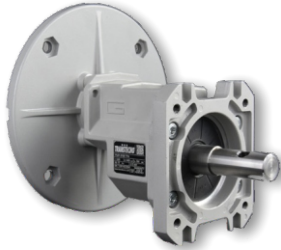
U20015-TM

Motor 1,5 kW

- 1,5 kW 90L14 B5 4p 3pH T1
- 50 Hz: 230/400 Volt, 1400 rpm
- 60 Hz: 277/480 Volt, 1750 rpm
- Wellenaußenmaß: 24 mm

VPE: 1 Stk.

Ersatzteile



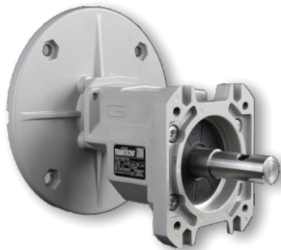
U20003-TG

Getriebe

PX 01 3.93 FQ1 P71 B5 O57

- Hohlwelle: 14 mm
- Wellenaußenmaß: 19 mm
- Lochmaß Welle: 6,5 mm

VPE: 1 Stk.



U20005-TG

Getriebe

PU 01 3.93 FQ1 P80 B5 O1

- Hohlwelle: 19 mm
- Wellenaußenmaß: 22 mm
- Lochmaß Welle: 8,5 mm

VPE: 1 Stk.

U20005-TG-I-4,75.... PU 01 4,75 FQ1 P80 B5 01

U20005-TG-I-5,70.... PU 01 4,75 FQ1 P80 B5 01



U20010-TG

Getriebe

PU 01 3,93 FQ1 P90 B5 O1

- Hohlwelle: 24 mm
- Wellenaußenmaß: 22 mm
- Lochmaß Welle: 8,5 mm

VPE: 1 Stk.



U18112 + U18113

Wellenhülse

U18112.....19 mm / 24 mm, VPE: 1 Stk.

U18113.....24 mm / 28 mm, VPE: 1 Stk.

[illegible]



EFT
Billerbeck

Katalog 2024



Ewering Farm Technology GmbH & Co. KG

Hamern 22

48727 Billerbeck

+49 176 8783718

info@eft-billerbeck.de

www.eft-billerbeck.de

Amtsgericht Coesfeld HRA9658

Umsatzsteuer ID: DE359207645